

## Padelresa till Calafell, Spanien den 12-14 april

Djurås PadelCenter bjuder in till, och anordnar, en resa till Sergio Bursas anläggning som är belägen i Calafell på Spaniens ostkust cirka 6 mil söder om Barcelona. Valet av just Calafell och Sergio ter sig naturligt då vi har haft besök av Anna och Sergio ett antal gånger och vet att de är otroligt duktiga. Att Calafell också ligger väldigt nära Barcelona, som kan erbjuda shopping och sightseeing i världsklass, är ytterligare något som talar för Calafell.

Vi kommer att ha tillgång till Sergios anläggning och tjänster, individuell träning eller att träna med Sergio eller någon av hans tränare – valet är ditt. Vi har tillgång till banor under hela helgen och vi kommer också att anordna en Americano på lördag förmiddag samt en "landskamp" mot Spanien på söndag förmiddag, deltagande är naturligtvis helt fritt.

Resan till och från Calafell samt uppehälle ordnar var och en själva, men vi försöker så klart samordna tillsammans. Exempelvis resa från Barcelona flygplats till Calafell kan samordnas med egen buss.

Några prisexempel, för att kunna bilda sig en uppfattning om kostnad, med förutsättning om utresa torsdag 11 april och hemresa måndag 15 april – det vill säga fyra nätter. Ca priser.

Resa Arlanda ToR inkl parkering:	500kr (vid samåkning)
Flyg Norweigan - morgonflyg från Arlanda ToR:	2000kr
Transport tåg, Barcelona - Calafell ToR:	500kr
AirBnB, lägenhet för 3 personer:	3500kr (1200/person)
AirBnB, lägenhet 2 sovrum 4 personer:	5900kr (1500/person)
Hotell Canada Palace dubbelrum med separata sängar inklusive frukost:	4000kr (2000/person)

### Exempel, Boende och resa, per person och fyra nätter i:

- AirBnB 3 personer:	4200kr
- AirBnB 4 personer:	4500kr
- Hotell Canada Palace:	5000kr

Det finns en uppsjö av olika AirBnB's att tillgå, säkerligen också mer kostnadseffektiva än de som finns som exempel ovan. Surfa in på Booking.com eller någon annan websida som förmedlar AirBnB's så hittar ni säkert andra/bättre alternativ. Det kan vara värt att också att kontrollera avståndet till Padel Vilarenc by Bursa så att det är en överkomlig promenad. Hotel Canada Palace ligger på en föredömlig 10 minuters promenad från anläggningen och dessutom blott 120 meter från havet. Mat, dryck och padel/tränare tillkommer i varje enskilt fall.

### Priser för padel:

- Eget spel banhyra 280kr för 90 min (70kr/person)
- Tränare (Sergio) en timme och en person €70, två till fyra personer €90 (ca 1000kr)

Ett exempel om antal speltillfällen skulle kunna se ut som följer:

Torsdag: Resdag, ankomst Barcelona 10.05

Fredag: Träning förmiddag + eftermiddag

Lördag: Americano förmiddag, träning eftermiddag

Söndag: Landskamp förmiddag, träning eftermiddag

Måndag: Resdag

Sex speltillfällen á 70kr ger 420kr totalt.




## Övrigt:

Som nämnt tidigare, närheten till Barcelona för de som vill uppleva och göra en walkabout i en storstad. Tåg går var 20:e minut och det tar cirka en timme att ta sig dit. I omgivningarna av Calafell så finns möjligheter att delta i exempelvis vinprovningar, om man nu skulle vilja det. Tillgången till restauranger är väldigt god, räkna med att en bra middag kommer att kosta cirka 200kr/person. Mataffärer finns för de som avser bo på BnB och göra egen frukost. Sist men inte minst, att efter en förmiddag med padel kunna sätta sig på stranden i 24 graders värme med solen i ansiktet och något lämpligt i glaset och sedan låta lugnet skölja över en – det är inte att förakta det heller.

## Väder Calafell:

Att notera, det senaste året har det varit ca 4 grader varmare än vad tabellen anger

Klimatstation Calafell 				
	Solsken	Dagstemp	Vattentemp	Dagar m. nederbörd
Januari	49%	14°	13°	9
Februari	53%	14°	13°	7
Mars	53%	17°	13°	9
April	53%	18°	14°	10
Maj	56%	22°	17°	11

## Anmälan:

Vi har 12 platser initialt, och om ni är intresserade att följa med på denna finfina resa, kontakta Michael Sjöberg via: [info@djuraspadelcenter.com](mailto:info@djuraspadelcenter.com) senast den 18 mars och anmäl er. Vi tar i samband med detta även upp anmälningar om träningar med Sergio. Vi lägger även ut anmälan på Matchi.

Det kommer givetvis att komma mer information och möjlighet till samordning när ni har meddelat att ni vill vara med. Meddela även önskemål om privatträning mm.

## Vi ses i Calafell, Spanien

## Extra information för Padelresa till Calafell, Spanien den 12-14 april:

Calafell är beläget på Spaniens ostkust ca 6 mil söder om Barcelona.

Vi har valt Calafell som padelresa då det är relativt kort flygresa, tränare vi känner, ort med många möjligheter, relativt kort flygresa och nära till Barcelona.

Direkt tåg till Barcelona 45-60 min som går ungefär var 20 minut.

Vinprovning mm finns i omgivningen.

Exempel på boende:

Hotel Canada Palace

<https://www.hotelcanadapalace.es/en/>

Prisexempel Standardrum för 2 personer inklusive frukost ca 1.000 sek per natt



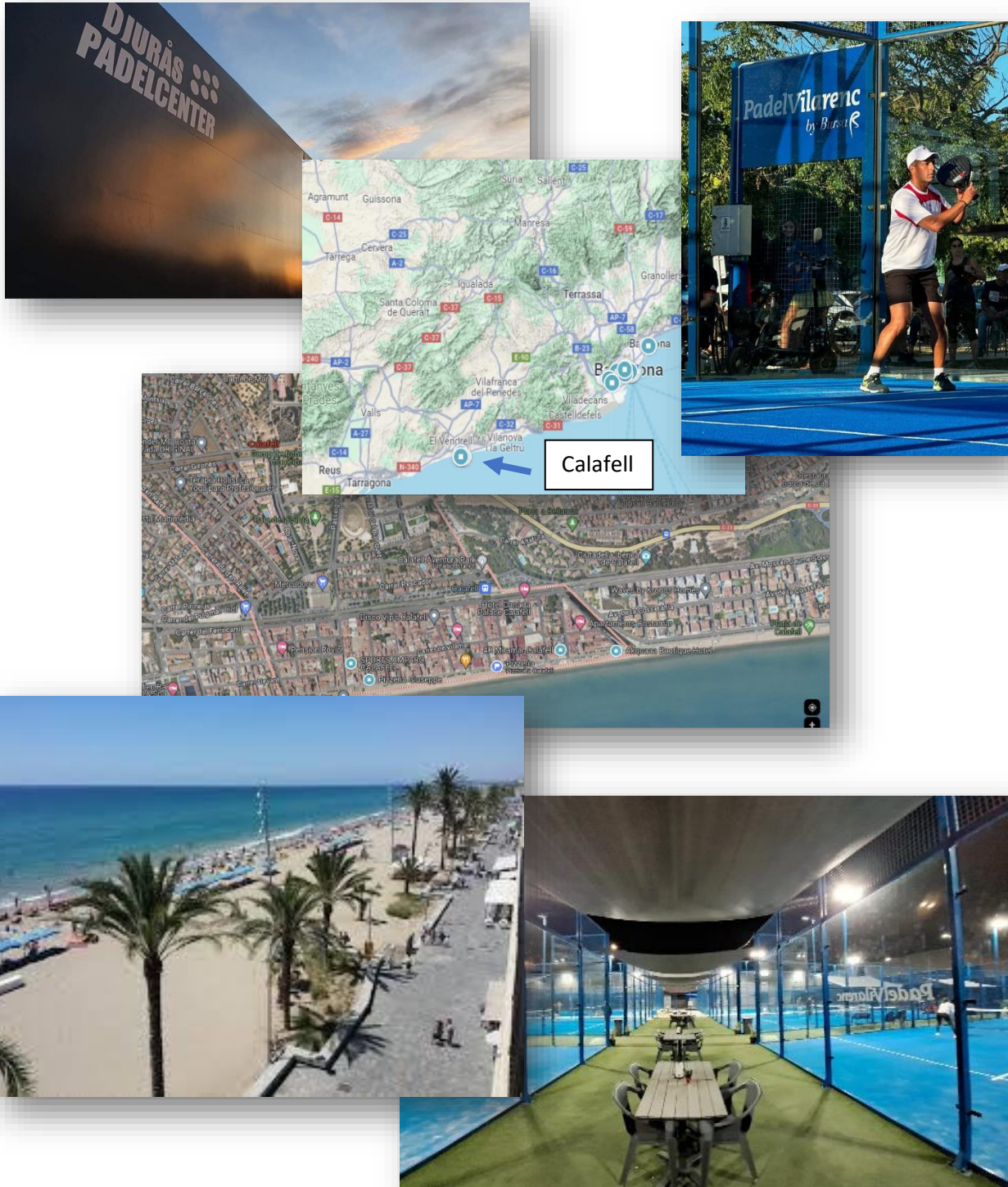
Detta hotell ligger i stadens centrum, bara 120 meter från Calafells största strand. Här erbjuds rum med luftkonditionering, de flesta med en balkong. Som gäst har du tillgång till ett antal fritidsfaciliteter. Hotellet har en året runt-öppen utomhuspool, en lekplats, ett konferensrum och en bufférestaurang. Tillgång till uppvärmd pool, bastu, gym och parkering finns mot en extra kostnad. Receptionen är öppen 24 timmar om dygnet.

- 3 pooler
- Privat parkering
- Gratis WiFi
- Familjerum
- Restaurang
- Rökfria rum
- Fitnesscenter
- Rum/faciliteter för personer med funktionsnedsättning
- Bar
- Väldigt bra frukost

**För att åka till Spanien måste man ha giltigt pass eller nationellt ID kort (OBS Körkort gäller ej som nationellt id kort).**



## Häng med oss på en rolig padel-resa till Spanien. Semester och padel, en oslagbar kombination 😊



### Tillsammans gör vi det möjligt

Kontakta oss på [info@djuraspadelcenter.com](mailto:info@djuraspadelcenter.com), anmälan på Matchi eller via mail.